



学校法人つばめ学園
幼保連携型認定こども園

つばめ幼稚園

さがして

やってみて

夢中になって

大きくなるろう!

園児募集

広い園庭でみんなと思う存分鬼ごっこや虫探しをする。
園舎内にあるたくさんの遊びから折り紙や編み物など好きな遊びを楽しむ。そのように遊びを通して、主体性や忍耐力など人間の基礎的な力を育てていくことを目指しています。



つばめようちえんって
どんなところ?

特色1

“探して、やってみて、夢中になって、大きくなるろう!”をモットーとして『遊びから学ぶ』を追求しています。



特色2

絵本のお部屋
くるんば

絵本や図鑑、紙芝居など約8000冊の本を取り揃えています。また、一般の方も利用できます。



特色3

せいご山で遊ぼうの会
年長組の希望する親子と自然体験会を実施しています。



令和2年4月
認定こども園に
移行しました

幼保連携型認定こども園ってなあに?

教育を主目的とする幼稚園の機能と、保育を主目的とする保育園の機能を兼ね備えた乳幼児施設で、保育を必要としている方が利用しやすい施設です。

- 利用可能年齢 0歳児からお預かりします
- 開園時間 朝の7時から夜の7時まで
- 開園日 土曜預かりしています

※詳細は入園案内をご確認ください。

施設見学会 のお知らせ

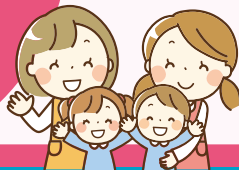
日時

令和4年 **10月22日(土)**
午前**10時~11時頃**まで

内容

園舎内と園庭の施設見学となります

- ★各ご家庭1名のみのご参加となります。
- ★10月20日までに電話または園のホームページからご予約をお願いします。
- ★上履きをお持ちください。体調不良の方はご遠慮ください。



つばめ幼稚園に
あそびに
きてね!!



★コロナ感染の状況により、変更する場合がありますので、HPにてご確認ください。

【お問い合わせ】 ☎020-0632 岩手県滝沢市牧野林1030-2

TEL.019-687-2544 FAX.019-687-2578

<http://www.tsubame.ed.jp/>

